



Comune di **Rosello** (Chieti)



Rosello e Giulipoli borghi dell'abete bianco appenninico

Nuovo Piano Regolatore Generale

E.Q.C.A9_ PAI - Piano per l'Assetto Idrogeologico
scala - 1:10.000

Sindaco e Responsabile del Servizio Tecnico: Dott. **Alessio Monaco**

Progettista del P.R.G. - Arch. **Aldo Cilli**, PhD in Urbanistica
Supporto esperto in materia normativa - Arch. Antonella Guarnieri

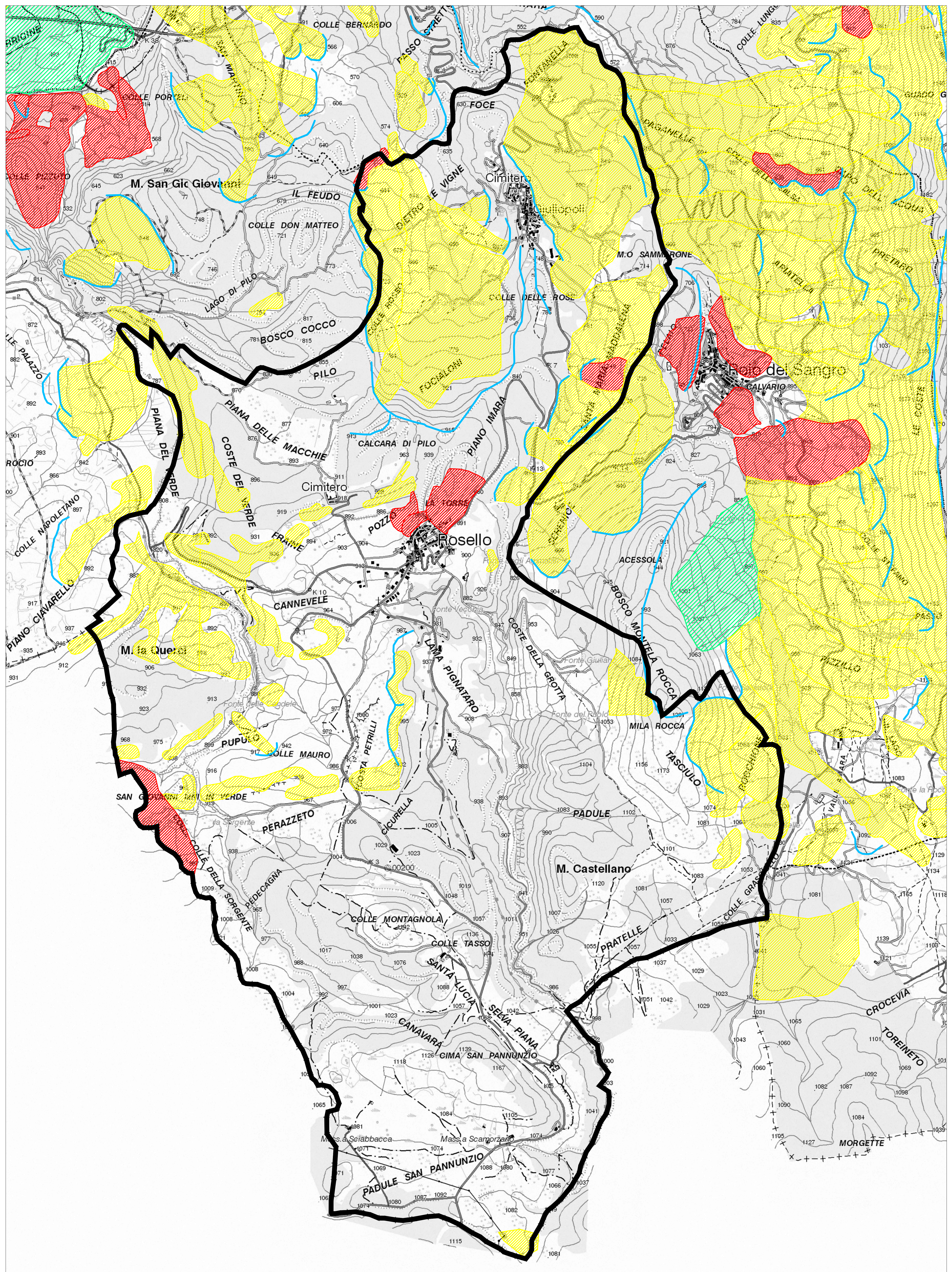
V.A.S. - Dott. **Mauro Fabrizio**, PhD
V.Inc.A. - Dott. **Mauro Fabrizio**, PhD

Elaborazioni grafiche del PRG - Arch. Pianificatore Anna Natale
Consulenza specialistica geologica - Dott. Geol. Domenico Pellicciotta
Piano di zonizzazione acustica - Arch. Assunta Fagnilli

Ufficio tecnico comunale:
Responsabile dell'Ufficio Tecnico: Ing. **Rocco Michele Carozza**

Aprile 2023 - Aggiornamento elaborati cartacei
(elaborati per l'adozione)

Firma e timbro del progettista



Legenda

- Confine comunale
- PS - Pericolosità da scarpata (Aree interessate da dissesti generati da scarpate)
- P1 - Pericolosità Moderata (Aree interessate da dissesti con bassa possibilità di riattivazione)
- P2 - Pericolosità Elevata (Aree interessate da dissesti con alta possibilità di riattivazione)
- P3 - Pericolosità Molto Elevata (Aree interessate da dissesti in attività o riattivati)