



COMUNE DI **ROSELLO**
(Provincia di Chieti)

STUDIO GEOLOGICO A SUSSIDIO DEL
PIANO REGOLATORE GENERALE



CARTA GEOMORFOLOGICA
Scala 1:10.000

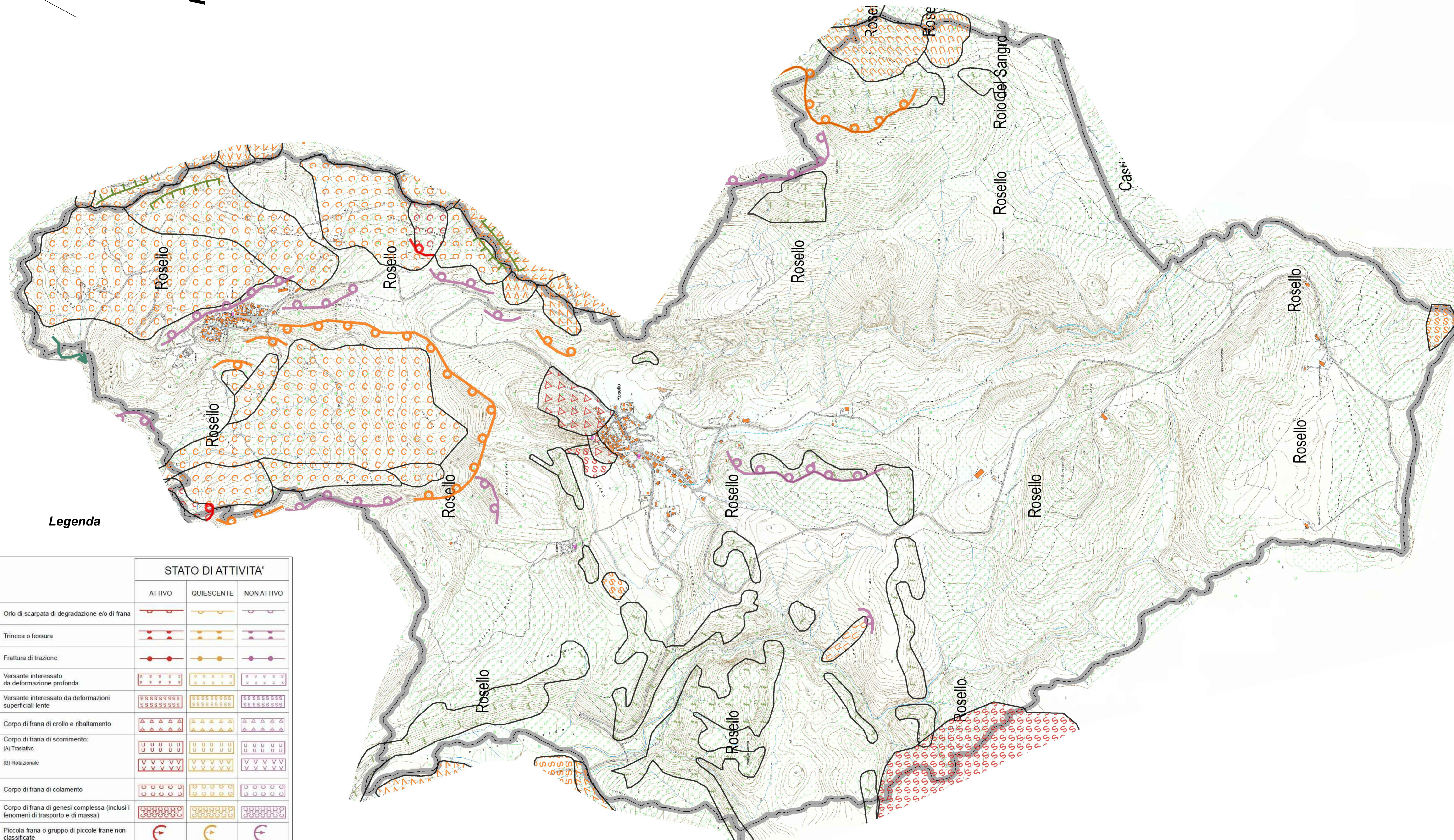
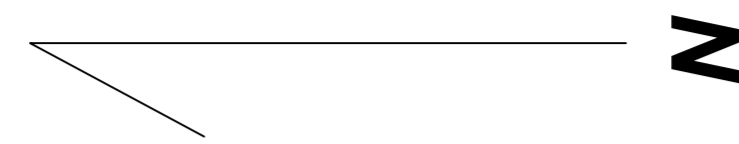
Sindaco e Responsabile del Servizio Tecnico - *Dott. Alessio Monaco*

Progettista del P.R.G. - *Arch. Aldo Cilli, PhD in Urbanistica*
Supporto esperto in materia normativa - *Arch. Antonella Guarneri*

Ufficio tecnico comunale:
Responsabile dell'Ufficio Tecnico - *Ing. Rocco Michele Carozza*



Il tecnico
Dott. Geol. Domenico Pellicciotta



Legenda

	STATO DI ATTIVITA'		
	ATTIVO	QUIESCENTE	NON ATTIVO
Orlo di scarpata di degradazione e/o di frana			
Trincea o fessura			
Frattura di trazione			
Versante interessato da deformazione profonda			
Versante interessato da deformazioni superficiali lente			
Corpo di frana di crollo e ribaltamento			
Corpo di frana di scorrimento:			
(A) Traslativo			
(B) Rotazionale			
Corpo di frana di colamento			
Corpo di frana di genesi complessa (inclusi i fenomeni di trasporto e di massa)			
Piccola frana o gruppo di piccole frane non classificate			
Contropendenza significativa nel corpo di frana			
Orlo di scarpata di erosione fluviale o torrentizia			