



COMUNE DI **ROSELLO**
(Provincia di Chieti)

STUDIO GEOLOGICO A SUSSIDIO DEL
PIANO REGOLATORE GENERALE



CARTA DEL RISCHIO (PAI)
Scala 1:10.000

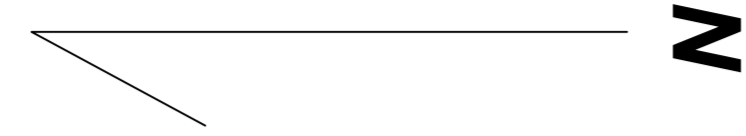
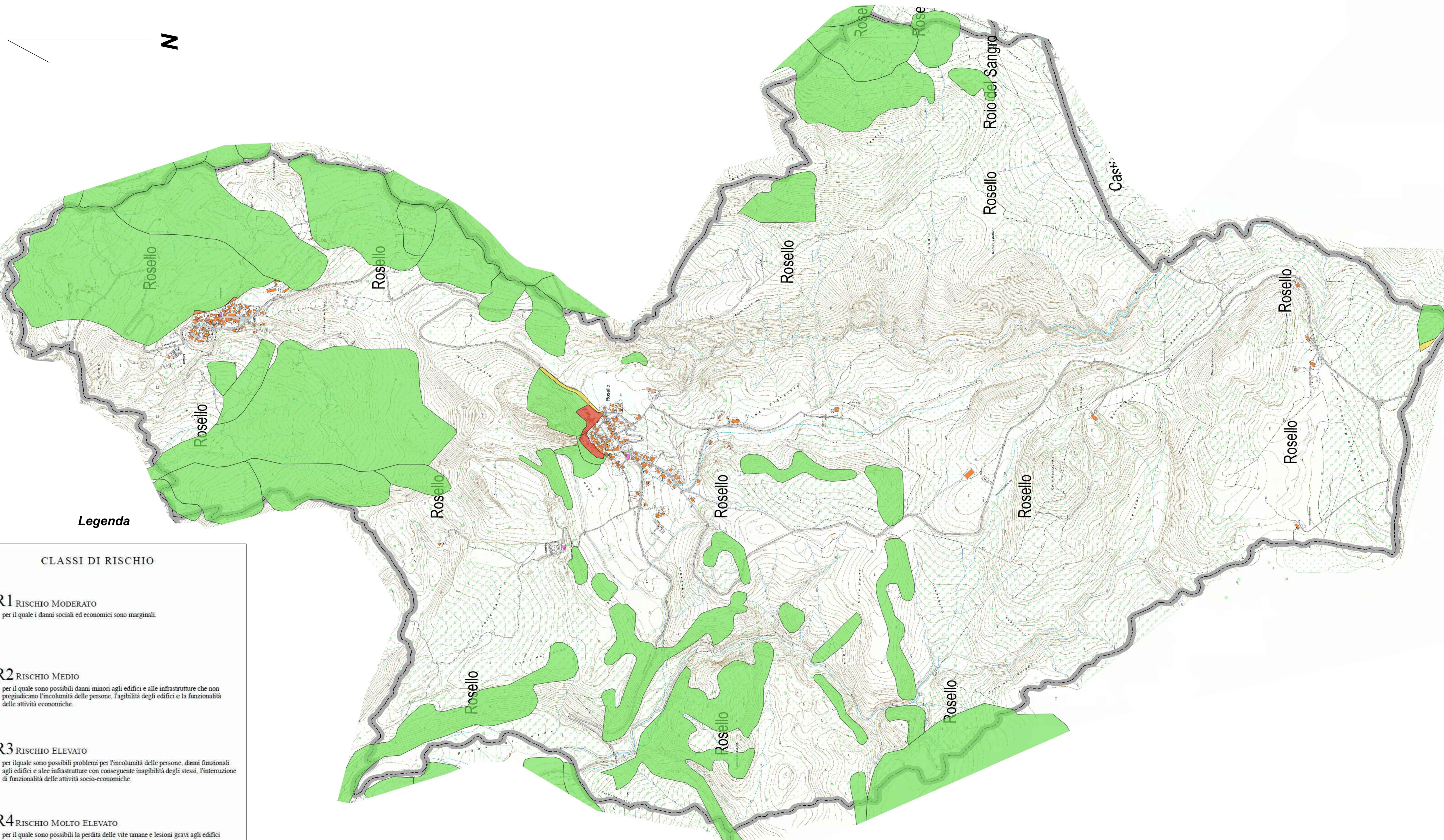
Sindaco e Responsabile del Servizio Tecnico - *Dott. Alessio Monaco*

Progettista del P.R.G. - *Arch. Aldo Cilli, PhD in Urbanistica*
Supporto esperto in materia normativa - *Arch. Antonella Guarnieri*

Ufficio tecnico comunale:
Responsabile dell'Ufficio Tecnico: *Ing. Rocco Michele Carozza*



Il tecnico
Dott. Geol. Domenico Pellicciotta



Legenda

CLASSI DI RISCHIO

- R1 RISCHIO MODERATO**
 per il quale i danni sociali ed economici sono marginali.
- R2 RISCHIO MEDIO**
 per il quale sono possibili danni minori agli edifici e alle infrastrutture che non pregiudicano l'incolumità delle persone, l'agibilità degli edifici e la funzionalità delle attività economiche.
- R3 RISCHIO ELEVATO**
 per il quale sono possibili problemi per l'incolumità delle persone, danni funzionali agli edifici e alle infrastrutture con conseguente inagibilità degli stessi, l'interruzione di funzionalità delle attività socio-economiche.
- R4 RISCHIO MOLTO ELEVATO**
 per il quale sono possibili la perdita delle vite umane e lesioni gravi agli edifici e alle infrastrutture, la distruzione di attività socio-economiche.